



AMTRIC^{AE}- chevilles \ddagger boule "KB"

On adopte les chevilles \ddagger boule dans les cas o^u la fermeture AMTRIC ^{AE} \ddagger 90^o ne convient pas, c'est- \ddagger -dire quand elle doit s'ouvrir par traction seulement, donc sans rotation de la cheville, et se refermer par pression. Pour des revêtements ou couvercles, par exemple, ces fermetures AMTRIC^{AE} avec des chevilles \ddagger boule peuvent être réalisées de façon \ddagger être invisible du dehors.

Référence de commande d'une cheville \ddagger boule

exemple: **KB 08 A5V - 001**

| type | taille | genre de fixation | numéro |
|---------------------------|--|---|------------------------|
| cheville \ddagger boule | "08" / "11" / "16" (clip ressort correspondant) | A = filetage extérieur / 5 = dimension du filetage (M5) | numéros consécutifs |
| | | I = filetage intérieur / 5 = dimension du filetage (M5) | |
| | | S = soudure (soudage des goujons) | |
| | | V = polygonal (diamètre, ouverture de clé) | |
| | | E = \ddagger insérer (dans outil d'injection) | |

Tableau regroupant la matière, la surface et la référence de commande

| Matériaux | Surfaces, Couleurs | Abréviation | Exemple de référence |
|----------------------------|---|-------------|----------------------|
| laiton | nickel ¹ 7-8 μ m | MN | D 0803 - MN |
| laiton | plaqu ² Xylan, noir | XL | D 0803 - XL |
| acier \ddagger décoller | zingu ³ 12-14 μ m, passiv ¹ bleu | SZ | D 0803 - SZ |
| acier \ddagger décoller | zingu ³ 12-14 μ m, passiv ¹ olive | SZO | D 0803 - SZO |
| acier \ddagger décoller | zingu ³ 12-14 μ m, passiv ¹ jaune | SZG | D 0803 - SZG |
| acier \ddagger décoller | zingu ³ 12-14 μ m, passiv ¹ noir | SZS | D 0803 - SZS |
| acier inox | passiv ¹ | IX | D 0803 - IX |
| nylon renforc ² | RAL Nr:..... | 7038 | DN 0803 - 7038 |

Sur demande, nous pouvons vous fournir de plus amples renseignements concernant d'autres matériaux et surfaces, d'autres formes et tiges de chevilles ainsi que des dispositifs de sécurité.

* autres dimensions, matériels ou surfaces différentes sur demande, ¹ force de traction clip ressort C 08, ³ force de traction clip ressort C 16

Toutes les dimensions in mm, Dimensions sans tolérance \ddagger DIN 7168 m

Protection
juridique
© by amteca

Gez: VM5, RH

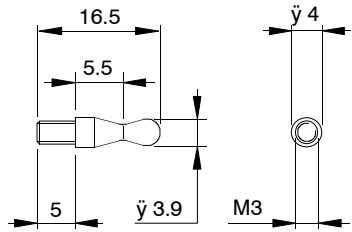
Gepr: D6, AH

amteca ag, Barzlostr. 20, CH-8330 Pfäfers
Tel. 01 951 06 60
Fax 01 951 06 69

t-kb1-1f.chp (t-kb1-1d.sty) Rev:



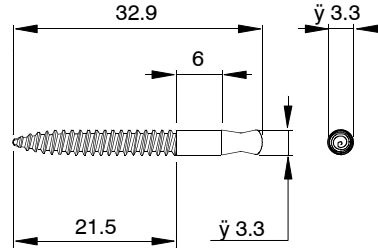
cheville \ddagger boule "08"



E ~1:1

| type | g/100pces | matÉriel |
|-------------|-----------|----------|
| KB 08A3-001 | 105 | SZB |

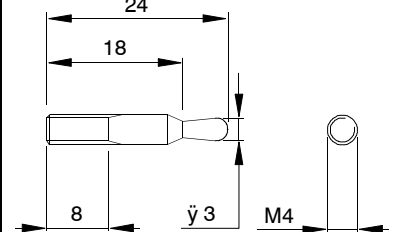
cheville \ddagger boule "08"



E ~1:1

| type | g/100pces | matÉriel |
|-------------|-----------|----------|
| KB 08A3-002 | 165 | M |

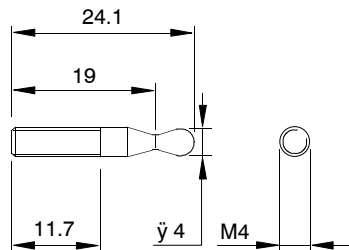
cheville \ddagger boule "08"



E ~1:1

| type | g/100pces | matÉriel |
|-------------|-----------|----------|
| KB 08A4-001 | 190 | MN |

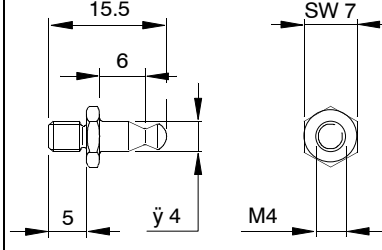
cheville \ddagger boule "08"



E ~1:1

| type | g/100pces | matÉriel |
|----------------------------|-----------|----------|
| KB 08A4-002 | 185 | MN |
| force de traction ~20 N *1 | | |

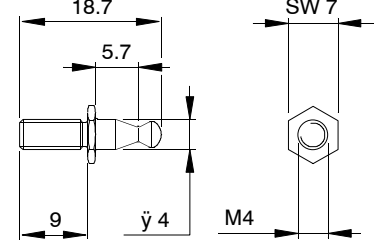
cheville \ddagger boule "08"



E ~1:1

| type | g/100pces | matÉriel |
|----------------------------|-----------|----------|
| KB 08A4V-001 | 155 | MN |
| force de traction ~75 N *1 | | |

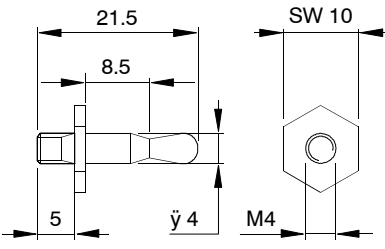
cheville \ddagger boule "08"



E ~1:1

| type | g/100pces | matÉriel |
|----------------------------|-----------|----------|
| KB 08A4V-002 | 200 | MN |
| force de traction ~75 N *1 | | |

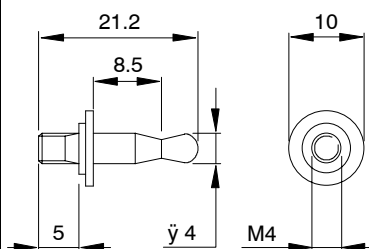
cheville \ddagger boule "08"



E ~1:1

| type | g/100pces | matÉriel |
|----------------------------|-----------|----------|
| KB 08A4V-003 | 285 | MN |
| force de traction ~25 N *1 | | |

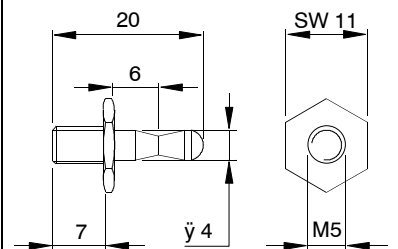
cheville \ddagger boule "08"



E ~1:1

| type | g/100pces | matÉriel |
|----------------------------|-----------|----------|
| KB 08A4V-004 | 235 | MN |
| force de traction ~28 N *1 | | |

cheville \ddagger boule "08"



E ~1:1

| type | g/100pces | matÉriel |
|----------------------------|-----------|----------|
| KB 08A5V-001 | 275 | MN |
| force de traction ~35 N *1 | | |

* autres dimensions, matÉriels ou surfaces diffÉrentes sur demande, *1 force de traction clip ressort C 08, *3 force de traction clip ressort C 16

Toutes les dimensions in mm, Dimensions sans tolÉrance \ddagger DIN 7168 m

Protection
juridique
© by amteca

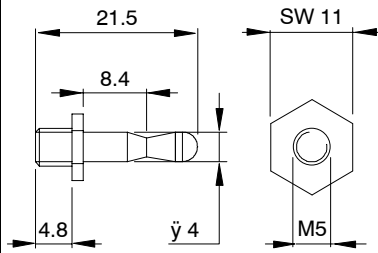
Gez: VM5, RH

Gepr: D6, AH

amteca ag, Barzloostr. 20, CH-8330 PfÄffikon
Tel. 01 951 06 60
Fax 01 951 06 69



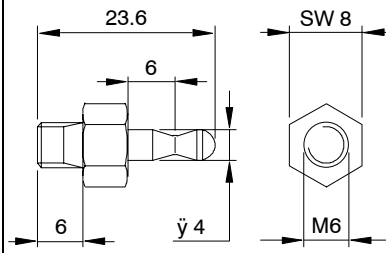
cheville † boule "08"



E ~1:1

| type | g/100pces | matÉriel |
|----------------------------|-----------|----------|
| KB 08A5V-002 | 325 | MN |
| force de traction ~25 N *1 | | |

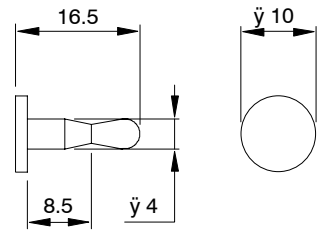
cheville † boule "08"



E ~1:1

| type | g/100pces | matÉriel |
|--------------|-----------|----------|
| KB 08A6V-001 | 485 | MN |

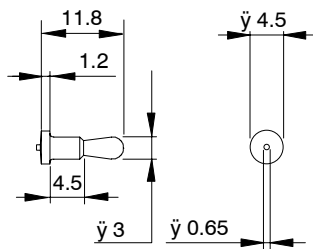
cheville † boule "08"



E ~1:1

| type | g/100pces | matÉriel |
|------------|-----------|----------|
| KB 08S-001 | 195 | SZB |

cheville † boule "08"



| type | g/100pces | matÉriel |
|----------------------------|-----------|----------|
| KB 08S-002 | 60 | IX |
| force de traction ~15 N *1 | | |

* autres dimensions, matÉriels ou surfaces diffÉrentes sur demande, *1 force de traction clip ressort C 08, *3 force de traction clip ressort C 16

Toutes les dimensions in mm, Dimensions sans tolÉrance † DIN 7168 m

Protection
juridique
© by amteca

Gez: VM5, RH

Gepr: D6, AH

amteca ag, Barzloostr. 20, CH-8330 PfÄffikon
Tel. 01 951 06 60
Fax 01 951 06 69

t-kb1-1f. chp (t-kb1-1d.sty) Rev:



cheville † boule "16"

E ~1:1

| type | g/100pces | matÉriel |
|-----------------------------|-----------|----------|
| KB 16A5V-001 | | SZB |
| force de traction ~185 N *3 | | |

cheville † boule "16"

E ~1:1

| type | g/100pces | matÉriel |
|-----------------------------|-----------|----------|
| KB 16A6V-001 | 635 | SZG |
| force de traction ~185 N *3 | | |

cheville † boule "16"

E ~1:1

| type | g/100pces | matÉriel |
|-----------------------------|-----------|----------|
| KB 16A6V-002 | 840 | SZB |
| force de traction ~185 N *3 | | |

cheville † boule "16"

E ~1:1

| type | g/100pces | matÉriel |
|-----------------------------|-----------|----------|
| KB16A6V-003 | 840 | SZG |
| force de traction ~185 N *3 | | |

cheville † boule "16"

E ~1:1

| type | g/100pces | matÉriel |
|----------------------------|-----------|----------|
| KB16S-001 | 500 | IX |
| force de traction ~85 N *3 | | |

* autres dimensions, matÉriels ou surfaces diffÉrentes sur demande, *1 force de traction clip ressort C 08, *3 force de traction clip ressort C 16

Toutes les dimensions in mm, Dimensions sans tolÉrance † DIN 7168 m

Protection
juridique
© by amteca

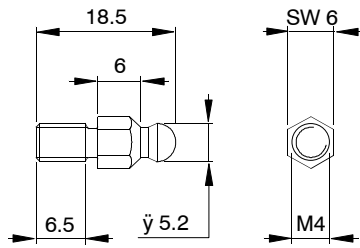
Gez: VM5, RH

Gepr: D6, AH

amteca ag, Barzloostr. 20, CH-8330 PfÄffikon
Tel. 01 951 06 60
Fax 01 951 06 69



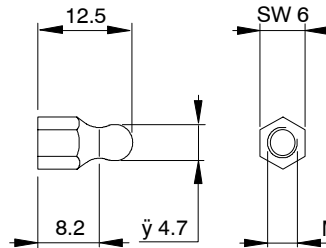
cheville † boule "16"



E ~1:1

| type | g/100pces | matÉriel |
|---------|-----------|----------|
| SBV1701 | 270 | SZB |

cheville † boule "16"



E ~1:1

| type | g/100pces | matÉriel |
|----------------|-----------|----------|
| SBV1700M4X12.5 | 138 | SZB |

* autres dimensions, matÉriels ou surfaces diffÉrentes sur demande, *1 force de traction clip ressort C 08, *3 force de traction clip ressort C 16

Toutes les dimensions in mm, Dimensions sans tolÉrance † DIN 7168 m

Protection
juridique
© by amteca

Gez: VM5, RH

Gepr: D6, AH

amteca ag, Barzloostr. 20, CH-8330 PfÄffikon
Tel. 01 951 06 60
Fax 01 951 06 69

t-kb1-1f. chp (t-kb1-1d.sty) Rev: