



**AMTRIC®- Lagerteile "16"**

Linsenkopf D		Flügelkopf W		Rändelkopf K		Masse in [mm]		
M ~1:1		M ~1:1		M ~1:1				
Typ	g/100Stk	Typ	g/100Stk	Typ	g/100Stk	"H"max	L	"I"
D 1604	1085	W 1604	1440			5.0	22.2	18.4
D 1606	1145	W 1606	1795	K 1606	3255	7.0	24.2	20.4
D 1608	1205	W 1608	2150	K 1608	3345	9.0	26.2	22.4
D 1610	1265	W 1610	2505	K 1610	3435	11.0	28.1	24.3
D 1612	1325	W 1612	2860	K 1612	3525	13.0	30.1	26.3
D 1614	1385	W 1614	3215	K 1614	3615	15.2	32.4	28.6
D 1616	1445	W 1616	3570	K 1616	3705	17.0	34.1	30.3
D 1618	1505	W 1618	3925	K 1618	3795	18.8	36.0	32.2
D 1620	1565	W 1620	4280	K 1620	3885	21.0	38.1	34.3
Material: Stahl*		Oberfläche: verzinkt*		Alle Gewichte sind Richtwerte				

\* Andere Dimensionen, Materialien oder Oberflächen auf Anfrage

Alle Masse in mm, Masse ohne Toleranzangabe nach DIN 7168 m

Urheberrechtlich geschützt  
© by amteca

Gez: L5, RH

Gepr:

amteca ag, Industriestr. 6, CH-8335 Hittnau  
Tel. +41 (0)43 288 62 00 Fax +41 (0)43 288 62 01  
Email: info@amteca.ch www.amteca.ch

Rev:



AMTRIC®- Variant		Masse in [mm]		
<p>ungespannter Zustand</p>	<p>gespannter Zustand</p>	Klemmlänge "H" min. - max.	Länge "L" im ungespannten Zustand	Identitätsmass "I" im ungespannten Zustand
M ~1:1				
Typ	g/100Stk	"H"	L	"I"
KV 1606	2290	4-6	24.2	20.4
KV 1608	2340	6-8	26.2	22.4
KV 1610	2390	8-10	28.2	24.4
KV 1612	2450	10-12	30.2	26.4
KV 1614	2500	12-14	32.2	28.4
KV 1616	2550	14-16	34.2	30.4
KV 1618	2600	16-18	36.2	32.4
KV 1620	2650	18-20	38.2	34.4
KV 1622	2710	20-22	40.2	36.4
Material: Messing*		Oberfläche: hochglanz vernickelt*		Alle Gewichte sind Richtwerte

\* Andere Dimensionen, Materialien oder Oberflächen auf Anfrage

Alle Masse in mm, Masse ohne Toleranzangabe nach DIN 7168 m

Urheberrechtlich geschützt  
© by amteca

Gez: L5, RH

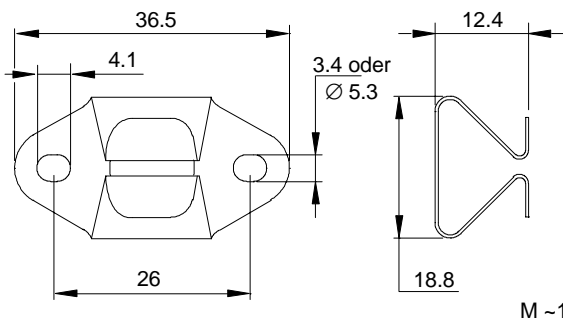
Gepr:

amteca ag, Industriestr. 6, CH-8335 Hittnau  
Tel. +41 (0)43 288 62 00 Fax +41 (0)43 288 62 01  
Email: info@amteca.ch www.amteca.ch

Rev:

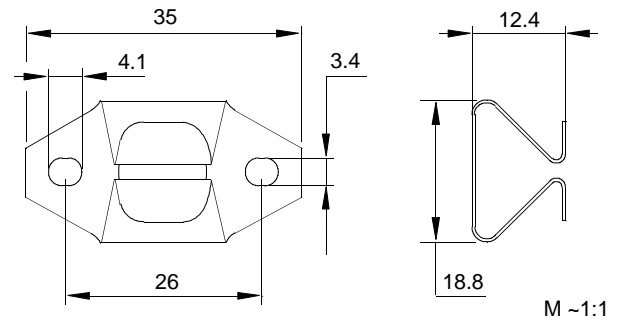


Federclip C



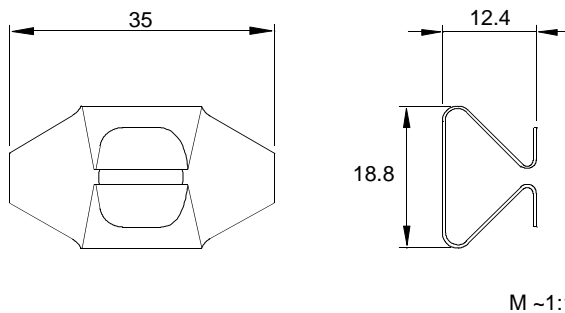
Typ	Material	g/100Stk
C 16	SZB	375
C 16/5.3	SZB	

Federclip C



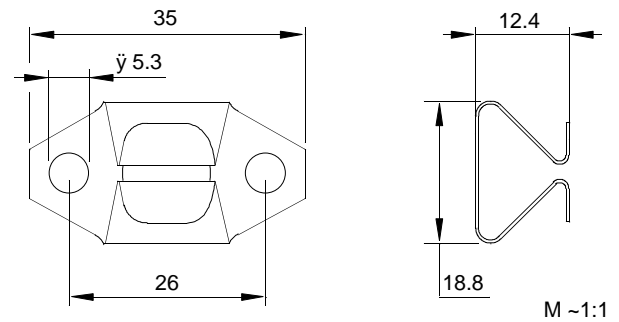
Typ	Material	g/100Stk
C 16-M-IX	IX	370

Federclip C (ohne Nietloch)



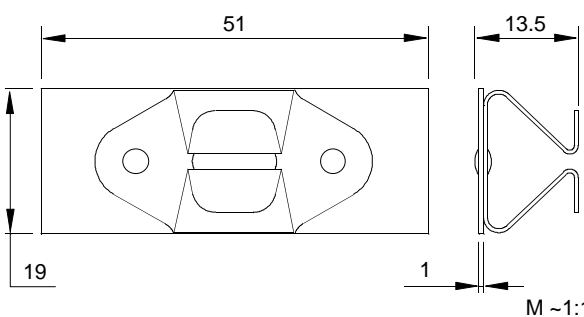
Typ	Material	g/100Stk
C 16-O-IX	IX	375

Federclip C



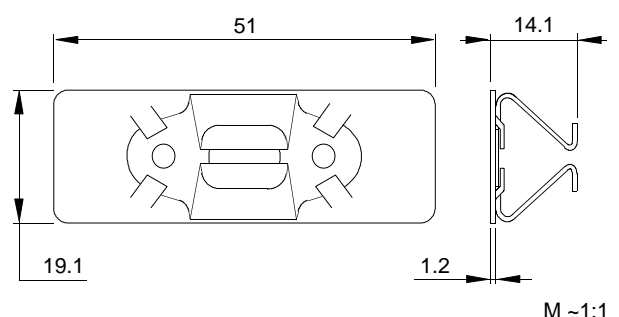
Typ	Material	g/100Stk
C 16-M5.3-IX	IX	370

Federclip CP



Typ	Material	Clip	g/100Stk
CP 16	SZB	C 16	800

Federclip CPR



Typ	Material	Clip	g/100Stk
CPR 16	SZB	C 16	1200

\* Andere Dimensionen, Materialien oder Oberflächen auf Anfrage

Alle Masse in mm, Masse ohne Toleranzangabe nach DIN 7168 m

Urheberrechtlich geschützt  
© by amteca

Gez: L5, RH

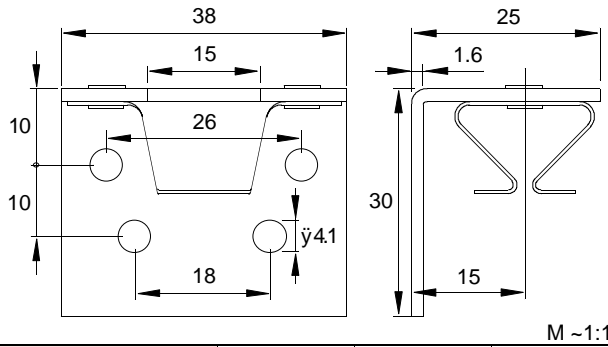
Gepr:

amteca ag, Industriestr. 6, CH-8335 Hittnau  
Tel. +41 (0)43 288 62 00 Fax +41 (0)43 288 62 01  
Email: info@amteca.ch www.amteca.ch

Rev:

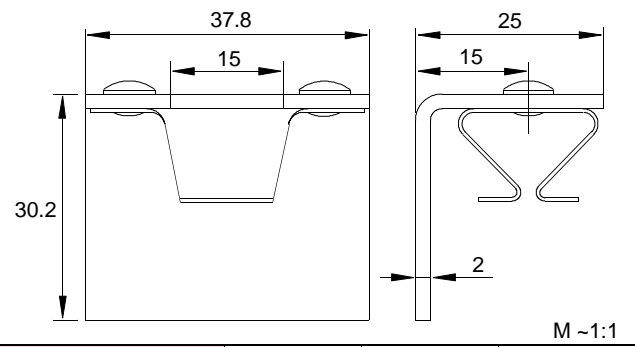


Montagewinkel MSC



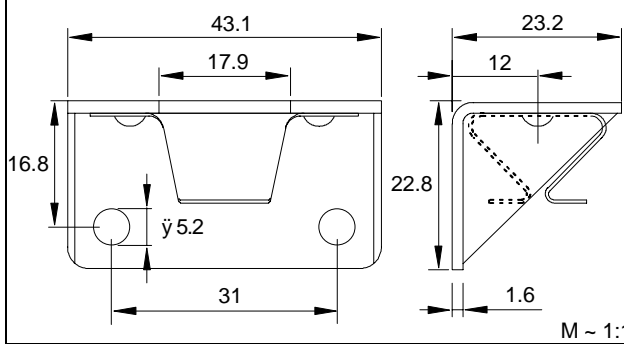
Typ	Material	Clip	g/100Stk
MSC 16/1	SZB	C 16	1350

Montagewinkel MSC



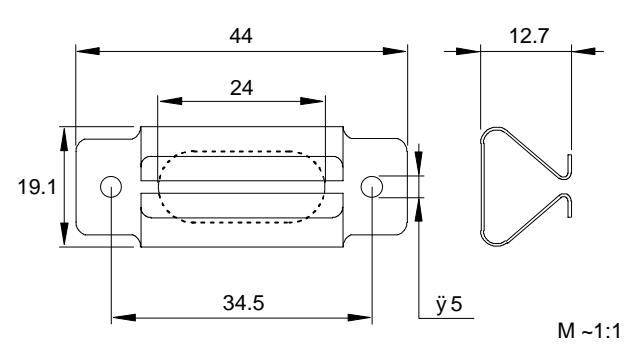
Typ	Material	Clip	g/100Stk
MSC 16/2	ALB	C 16	1200

Montagewinkel MSCR



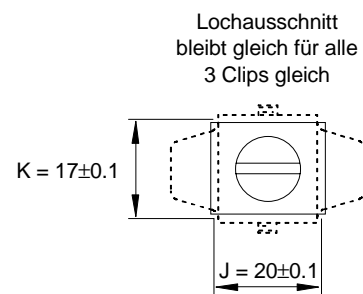
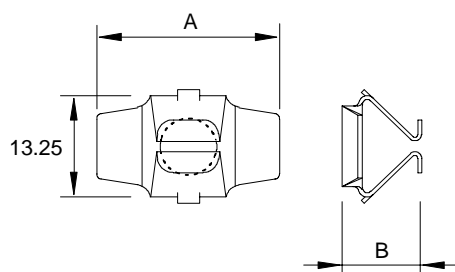
Typ	Material	Clip	g/100Stk
MSCR 16	SZG	C 16-XL	2200

Federclip CT



Typ	Material	g/100Stk
CT 16	SXL	580

Federclip CCR



Typ	Material	g/100Stk	Grundplattenstärke	A	B
CCR 16-1	SXL	410	0.9 - 1.59	33.8	14.4
CCR 16-2	SXL	410	1.6 - 2.79	32.4	15.3
CCR 16-3	SXL	410	2.8 - 4.00	29.1	16.8

\* Andere Dimensionen, Materialien oder Oberflächen auf Anfrage

Alle Masse in mm, Masse ohne Toleranzangabe nach DIN 7168 m

Urheberrechtlich geschützt  
© by amteca

Gez: L5, RH

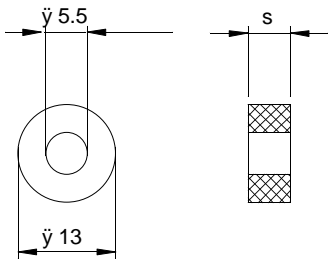
Gepr:

amteca ag, Industriest. 6, CH-8335 Hittnau  
Tel. +41 (0)43 288 62 00 Fax +41 (0)43 288 62 01  
Email: info@amteca.ch www.amteca.ch

Rev:



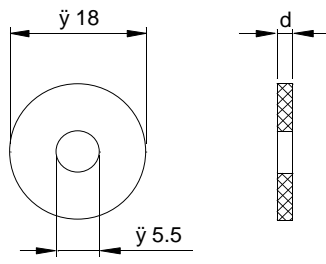
Haltering R



M ~1:1

Typ	S	g/100Stk
R 1716	1.7	25
R 2516	2.5	35
R 4016	4.0	60
R 6016	6.0	90
R 8016	8.0	120
Material: EPDM		

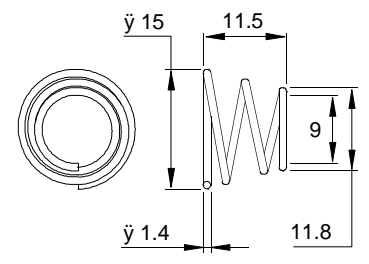
Dichtscheibe RW



M ~1:1

Typ	d	g/100Stk
RW 0516	0.5	50
RW 1016	1.0	65
RW 1516	1.5	90
RW 2016	2.0	105
Material: EPDM		

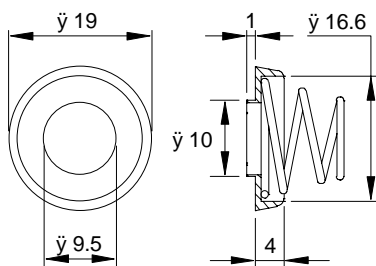
Kegelfeder KF



M ~1:1

Typ		g/100Stk
KF 16/4.5		75
KF 16/6.5		75
Material: Rostfrei		

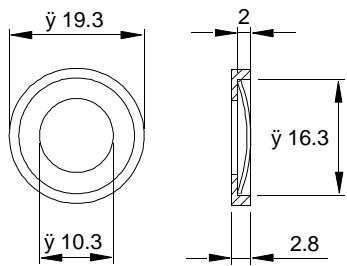
Toleranzausgleich TA



M ~1:1

Typ	d	g/100Stk
TAR 16	1.5	375
Material: Rostfrei, Kunststoff		

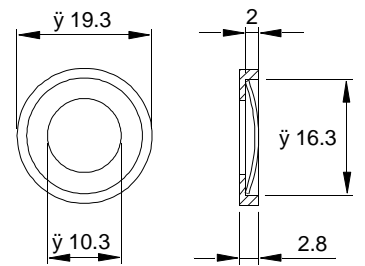
Toleranzausgleich TAR 1



M ~1:1

Typ	d	g/100Stk
TAR 16	1.5	85
Bei Verwendung Bolzen DR 16..		
Material: Rostfrei, Kunststoff		

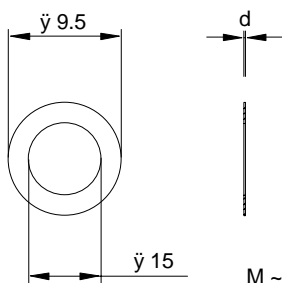
Toleranzausgleich TAR 2



M ~1:1

Typ	d	g/100Stk
TAR 16	1.5	85
Bei Verwendung Bolzen D 16..		
Material: Rostfrei, Kunststoff		

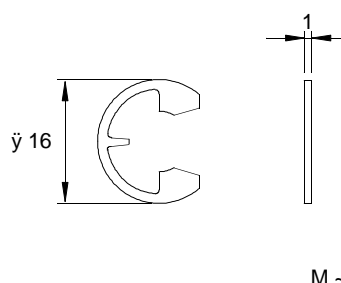
Kopfunterlegscheibe RT



M ~1:1

Typ	d	g/100Stk
RT 0216	0.2	2.5
Material: Nylon natur		

Sicherungsring SR



M ~1:1

Typ	S	g/100Stk
SR 16	0.6	60
Material: Stahl verzinkt, blau passiv.		

\* Andere Dimensionen, Materialien oder Oberflächen auf Anfrage

Alle Masse in mm, Masse ohne Toleranzangabe nach DIN 7168 m

Urheberrechtlich geschützt  
© by amteca

Gez: L5, RH

Gepr:

amteca ag, Industriestr. 6, CH-8335 Hittnau  
Tel. +41 (0)43 288 62 00 Fax +41 (0)43 288 62 01  
Email: info@amteca.ch www.amteca.ch

Rev: