



AMTRIC®- Lagerteile "11"

Linsenkopf D		Flügelkopf W		Rändelkopf K		Masse in [mm]		
M ~1:1		M ~1:1		M ~1:1				
Typ	g/100Stk	Typ	g/100Stk	Typ	g/100Stk	"H"max	L	"I"
D 1103	405	W 1103	575	K 1103	1350	3.7	16.6	14.4
D 1104	420	W 1104	585	K 1104	1360	4.7	17.6	15.4
D 1105	435	W 1105	600	K 1105	1370	5.7	18.6	16.4
D 1106	450	W 1106	615	K 1106	1380	6.9	19.8	17.6
D 1107	460	W 1107	625	K 1107	1395	7.7	20.6	18.4
D 1108	475	W 1108	640	K 1108	1410	8.9	21.8	19.6
D 1109	490	W 1109	650			9.7	22.6	20.4
D 1110	500	W 1110	665	K 1110	1435	10.7	23.6	21.4
D 1111	510	W 1111	680			11.7	24.6	22.4
D 1112	525	W 1112	690	K 1112	1460	12.9	25.8	23.6
D 1114	550	W 1114	715	K 1114	1490	14.7	27.6	25.4
D 1116	575	W 1116	740	K 1116	1515	16.7	29.6	27.4
D 1118	600	W 1118	770	K 1118	1540	18.7	31.6	29.4
D 1120	630	W 1120	795	K 1120	1565	20.9	33.8	31.6
D 1122	655	W 1122	820	K 1122	1590	22.7	35.6	33.4
Material: Messing*		Oberfläche: hochglanz vernickelt*		Alle Gewichte sind Richtwerte				

* Andere Dimensionen, Materialien oder Oberflächen auf Anfrage

Alle Masse in mm, Masse ohne Toleranzangabe nach DIN 7168 m

Urheberrechtlich geschützt
© by amteca

Gez: L5, RH

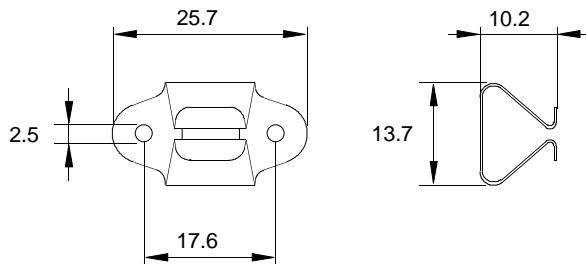
Gepr:

amteca ag, Industriestr. 6, CH-8335 Hittnau
Tel. +41 (0)43 288 62 00 Fax +41 (0)43 288 62 01
Email: info@amteca.ch www.amteca.ch

Rev:



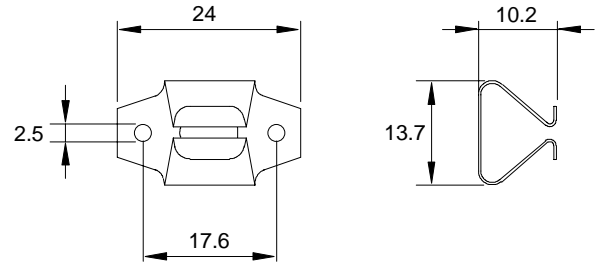
Federclip C



M ~1:1

Typ	Material	g/100Stk
C 11-M-SZ	SZB	135

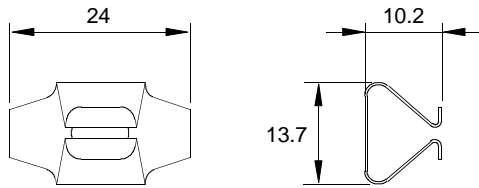
Federclip C



M ~1:1

Typ	Material	g/100Stk
C 11-M-IX	IX	140

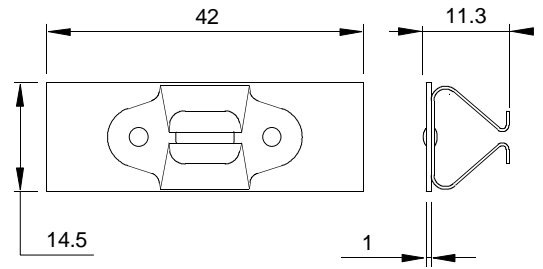
Federclip C (ohne Nietloch)



M ~1:1

Typ	Material	g/100Stk
C 11-O-IX	IX	145

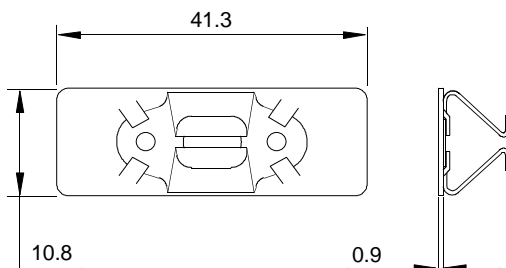
Federclip CP



M ~1:1

Typ	Material	Clip	g/100Stk
CP 11-SZ	SZB	C 11	420

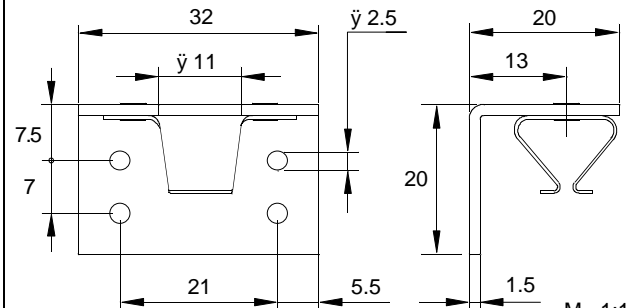
Federclip CPR



M ~1:1

Typ	Material	Clip	g/100Stk
CPR 11	SXL	C 11-XL	430

Montagewinkel MSC



M ~1:1

Typ	Material	Clip	g/100Stk
MSC 11/1	SZB	C 11	1400

* Andere Dimensionen, Materialien oder Oberflächen auf Anfrage

Alle Masse in mm, Masse ohne Toleranzangabe nach DIN 7168 m

Urheberrechtlich geschützt
© by amteca

Gez: L5, RH

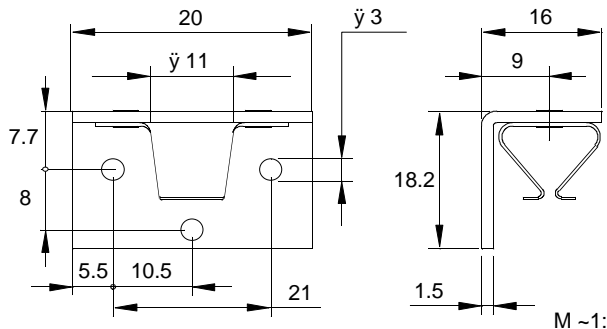
Gepr:

amteca ag, Industriestr. 6, CH-8335 Hittnau
Tel. +41 (0)43 288 62 00 Fax +41 (0)43 288 62 01
Email: info@amteca.ch www.amteca.ch

Rev:

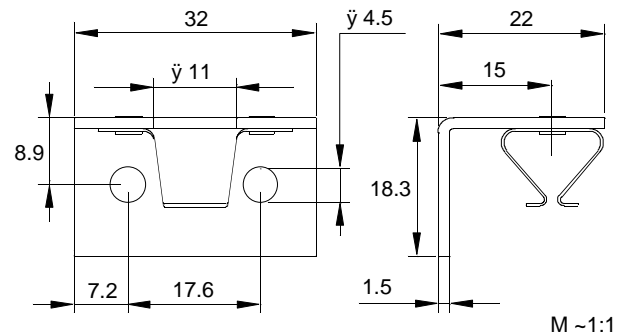


Montagewinkel MSC



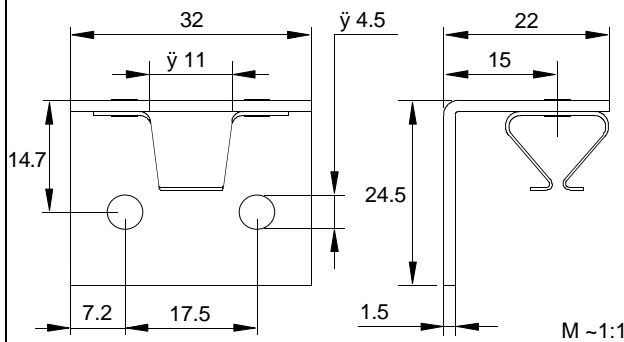
Typ	Material	Clip	g/100Stk
MSC 11/2	Messing alt	C 11	1240

Montagewinkel MSC



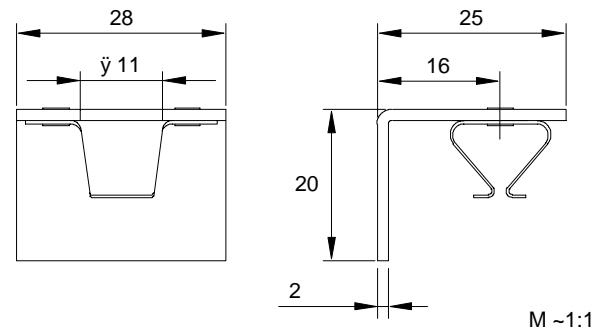
Typ	Material	Clip	g/100Stk
MSC 11/3	SZ	C 11	1390

Montagewinkel MSC



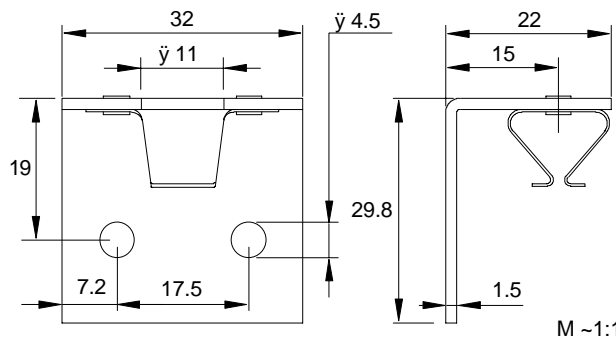
Typ	Material	Clip	g/100Stk
MSC 11/4	SZB	C 11	1800

Montagewinkel MSC



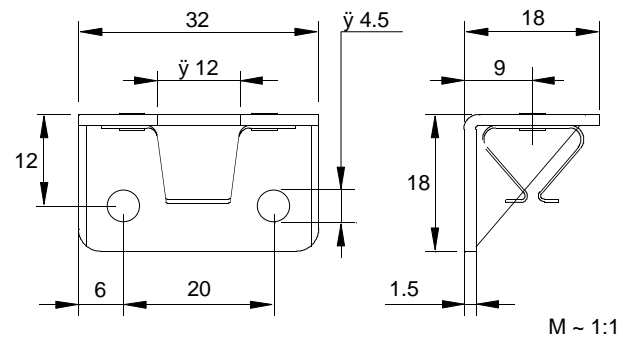
Typ	Material	Clip	g/100Stk
MSC 11/5	ALB	C 11-IX	730

Montagewinkel MSC



Typ	Material	Clip	g/100Stk
MSC 11/6	SZB	C 11	1800

Montagewinkel MSCR



Typ	Material	Clip	g/100Stk
MSCR 11	SZG	S 11-XL	1210

* Andere Dimensionen, Materialien oder Oberflächen auf Anfrage

Alle Masse in mm, Masse ohne Toleranzangabe nach DIN 7168 m

Urheberrechtlich geschützt
© by amteca

Gez: L5, RH

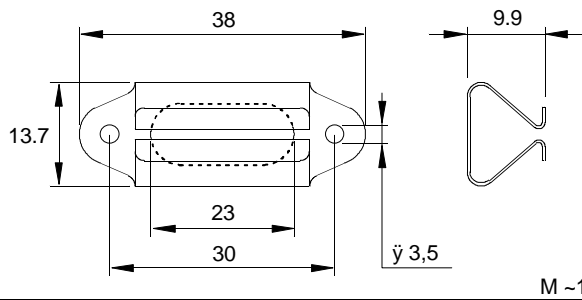
Gepr:

amteca ag, Industriest. 6, CH-8335 Hittnau
Tel. +41 (0)43 288 62 00 Fax +41 (0)43 288 62 01
Email: info@amteca.ch www.amteca.ch

Rev:

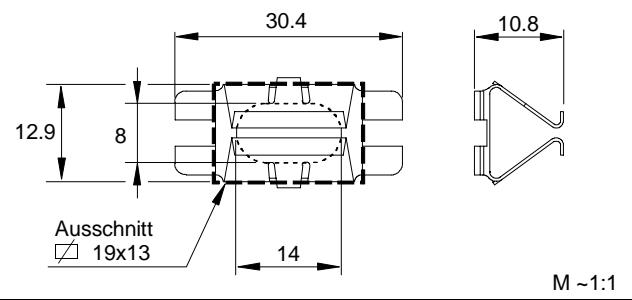


Federclip CT



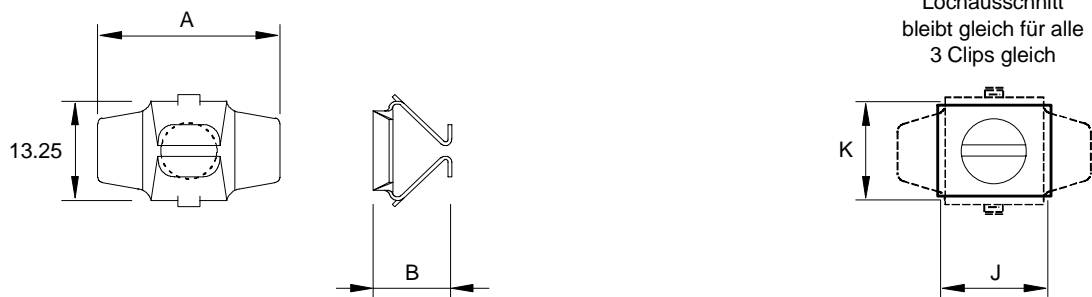
Typ	Material	g/100Stk
CT 11	SZB	260

Federclip CCS



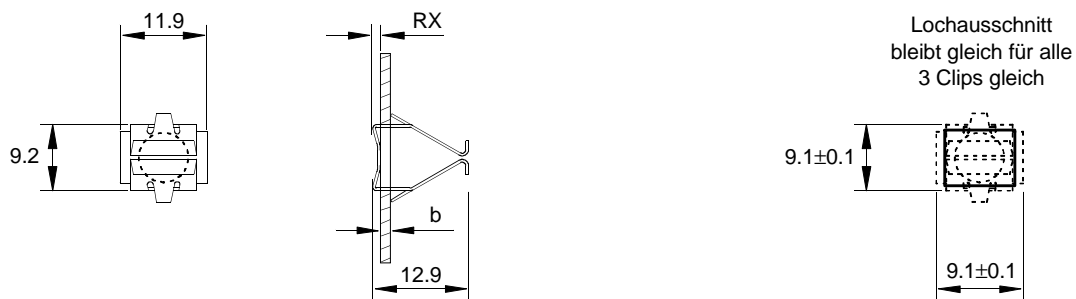
Typ	Material	g/100Stk
CCS 11	IX	180

Federclip CCR



Typ	Material	g/100Stk	Grundplattenstärke	A	B	K	J
CCR 11-1	SXL	150	0.6 - 1.19	22.3	11.6	12±0.1	13±0.1
CCR 11-2	SXL	150	1.2 - 1.99	20.9			
CCR 11-3	SXL	150	2.0 - 3.50	19.3	12.1	13.5±0.1	13.5±0.1

Federclip CX



Typ	Material	g/100Stk	Grundplattenstärke
CX 11-15	IX	85	1.4 - 1.59
CX 11-20	IX	85	2.0 - 2.19
CX 11-25	IX	85	2.5 - 2.69

* Andere Dimensionen, Materialien oder Oberflächen auf Anfrage

Alle Masse in mm, Masse ohne Toleranzangabe nach DIN 7168 m

Rev:

Urheberrechtlich geschützt
© by amteca

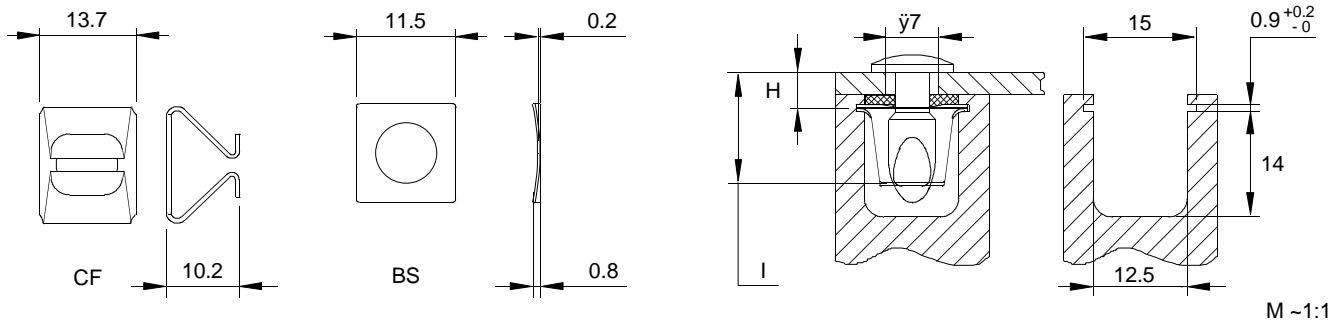
Gez: L5, RH

Gepr:

amteca ag, Industriest. 6, CH-8335 Hittnau
Tel. +41 (0)43 288 62 00 Fax +41 (0)43 288 62 01
Email: info@amteca.ch www.amteca.ch

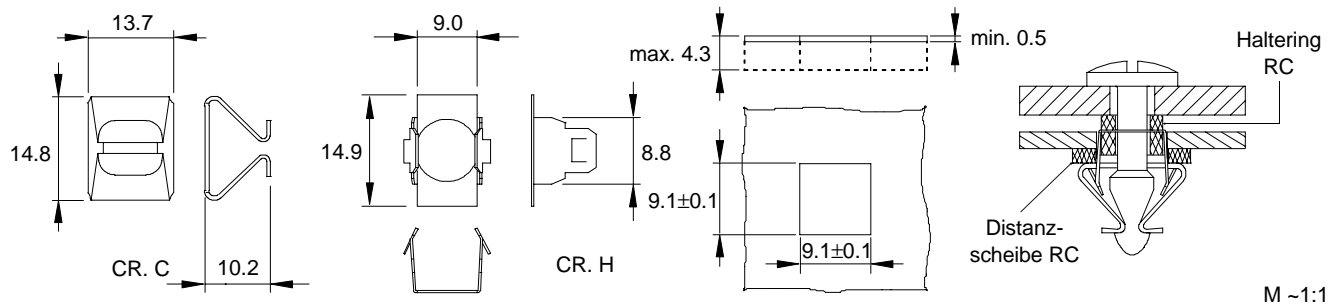


Federclip CF



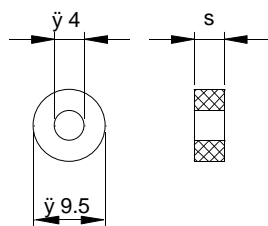
Typ	Material	g/100Stk	Typ	Material	g/100Stk	Spezial-Profil
CF 11	SZB	122	BS 11	SZB	19	Liefernachweis auf Anfrage

Zweiteiliger Federclip CR 11 zum Einrasten (Haltering RC und Distanzscheibe RC)



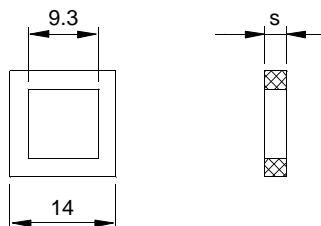
Typ	Material	g/100Stk	Typ	Material	g/100Stk	Bei der Bestimmung der Klemmstärke H wird für die Stärke des festen Teiles bei der Verwendung des Federclips CR 11 immer 4.3 mm berechnet. Der Lochausschnitt im festen Teil ist von 9.1 bis 9.2 mm ausgestanzt.
CR 11 C	SZ	122	CR 11 H	SZ	38	

Haltering R



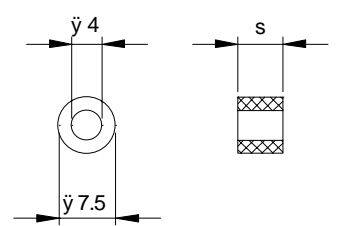
Typ	S	g/100Stk
R 1711	1.7	10
R 2511	2.5	18
R 4011	4.0	28
R 6011	6.0	45
Material: EPDM		

Distanzscheibe RC (zu CR Clip)



Typ	S	g/100Stk
RC 1011	1.0	17
RC 1511	1.5	22
RC 2011	2.0	27
RC 3011	3.0	38
Material: EPDM		

Haltering RC (zu CR-Clip)



Typ	S	g/100Stk
RC 6011/3	3.0	12
RC 6011/6	6.0	24
Material: EPDM		

* Andere Dimensionen, Materialien oder Oberflächen auf Anfrage

Alle Masse in mm, Masse ohne Toleranzangabe nach DIN 7168 m

Urheberrechtlich geschützt
© by amteca

Gez: L5, RH

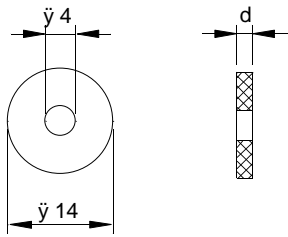
Gepr:

amteca ag, Industriest. 6, CH-8335 Hittnau
Tel. +41 (0)43 288 62 00 Fax +41 (0)43 288 62 01
Email: info@amteca.ch www.amteca.ch

Rev:



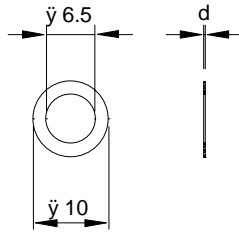
Dichtscheibe RW



M ~1:1

Typ	d	g/100Stk
RW 0511	0.5	13
RW 1011	1.0	19
RW 1511	1.5	25
RW 2011	2.0	31
Material: EPDM		

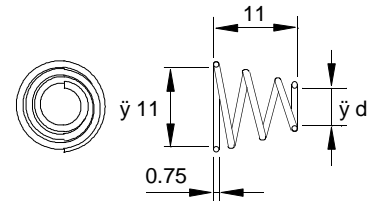
Kopfunterlegscheibe RT



M ~1:1

Typ	d	g/100Stk
RT 0211	0.2	1.5
Material: Nylon natur		

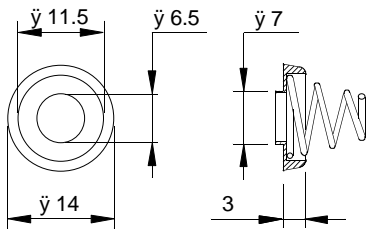
Kegelfeder KF



M ~1:1

Typ	S	g/100Stk
KF 11/4.5	4.5	33
KF 11/6.5	6.5	33
Material: Rostfrei		

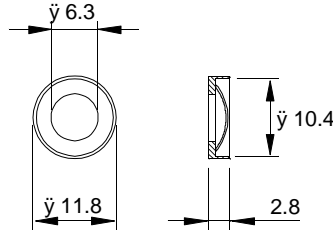
Toleranzausgleich TA



M ~1:1

Typ	d	g/100Stk
TA 11	1.5	130
Material: Rostfrei, Ms vernickelt		

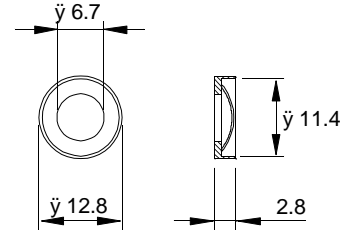
Toleranzausgleich TAR 1



M ~1:1

Typ	d	g/100Stk
TAR 11	1.5	40
Bei Verwendung der Bolzen DR 11.. Material: Rostfrei, Kunststoff		

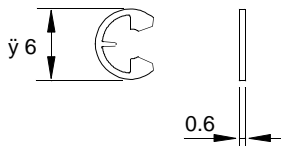
Toleranzausgleich TAR 2



M ~1:1

Typ	d	g/100Stk
TAR 11	1.5	40
Bei Verwendung der Bolzen D 11.. Material: Rostfrei, Kunststoff		

Sicherungsring SR



M ~1:1

Typ	S	g/100Stk
SR 11	0.6	16
Material: Stahl verzinkt, blau passiv.		

* Andere Dimensionen, Materialien oder Oberflächen auf Anfrage

Alle Masse in mm, Masse ohne Toleranzangabe nach DIN 7168 m

Urheberrechtlich geschützt
© by amteca

Gez: L5, RH

Gepr:

amteca ag, Industriest. 6, CH-8335 Hittnau
Tel. +41 (0)43 288 62 00 Fax +41 (0)43 288 62 01
Email: info@amteca.ch www.amteca.ch

Rev: