



**AMTRIC®- Lagerteile "08"**

Linsenkopf D		Flügelkopf W		Rändelkopf K		Masse in [mm]		
M ~1:1		M ~1:1		M ~1:1				
Typ	g/100Stk	Typ	g/100Stk	Typ	g/100Stk	"H"max	L	"I"
D 0802	135	W 0802	215			3.0	11.2	9.3
D 0802.5	137	W 0802.5	218			3.5	11.7	9.7
D 0803	140	W 0803	220	K 0803	645	4.0	12.2	10.3
D 0803.5	142	W 0803.5	222			4.4	12.7	10.7
D 0804	145	W 0804	225	K 0804	650	4.8	13.0	11.1
D 0804.5	147	W 0804.5	226			5.1	13.4	11.5
D 0805	150	W 0805	230	K 0805	655	5.7	13.9	12.0
D 0806	155	W 0806	235	K 0806	660	6.8	15.0	13.1
D 0807	160	W 0807	240	K 0807	665	7.8	16.0	14.4
D 0808	165	W 0808	245	K 0808	670	9.0	17.2	15.3
D 0809	170	W 0809	250					
D 0810	175	W 0810	255					
D 0812	185	W 0812	260					
D 0832	190	W 0832	365					
Material: Messing*		Oberfläche: hochglanz vernickelt*		Alle Gewichte sind Richtwerte				

\* Andere Dimensionen, Materialien oder Oberflächen auf Anfrage

Alle Masse in mm, Masse ohne Toleranzangabe nach DIN 7168 m

Urheberrechtlich geschützt  
© by amteca

Gez: L5, RH

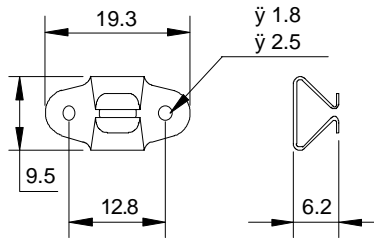
Gepr:

amteca ag, Industriestr. 6, CH-8335 Hittnau  
Tel. +41 (0)43 288 62 00 Fax +41 (0)43 288 62 01  
Email: info@amteca.ch www.amteca.ch

Rev:



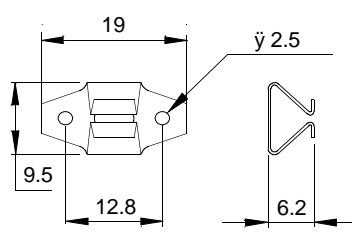
Federclip C



M ~1:1

Typ	Material	g/100Stk
C 08-1.8	SZB	65
C 08-2.5	SZB	61

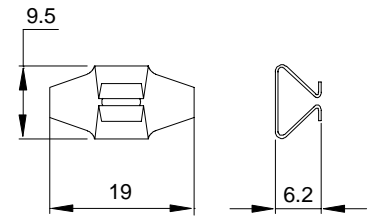
Federclip C



M ~1:1

Typ	Material	g/100Stk
C 08-M-IX	IX	60

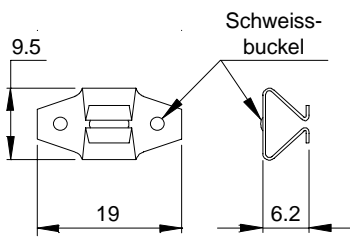
Federclip C (ohne Nietloch)



M ~1:1

Typ	Material	g/100Stk
C 08-O-IX	IX	60

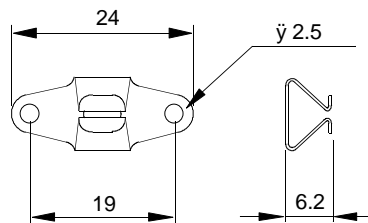
Federclip C (mit Schweissbuckel)



M ~1:1

Typ	Material	g/100Stk
C 08-SB-IX	IX	60

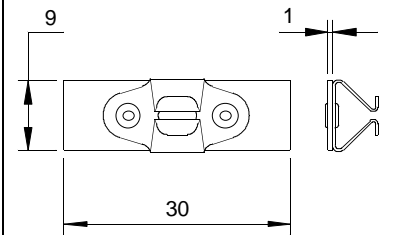
Federclip C



M ~1:1

Typ	Material	g/100Stk
C 08-19	SZB	68

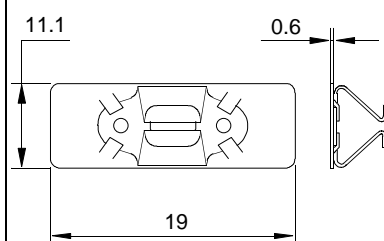
Federclip CP



M ~1:1

Typ	Material	g/100Stk
CP 08	SZB	165

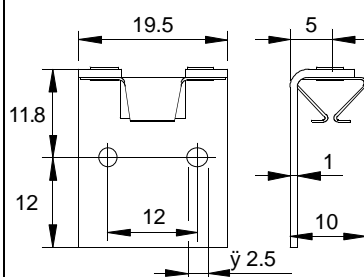
Federclip CPR



M ~1:1

Typ	Material	g/100Stk
CPR 08	SZB	170

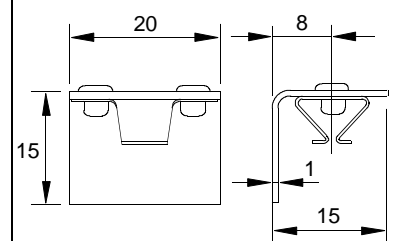
Montagewinkel MSC



M ~1:1

Typ	Material	g/100Stk
MSC 08-1	SZB	410

Montagewinkel MSC



M ~1:1

Typ	Material	g/100Stk
MSC 08-2	ALB	220

\* Andere Dimensionen, Materialien oder Oberflächen auf Anfrage

Alle Masse in mm, Masse ohne Toleranzangabe nach DIN 7168 m

Urheberrechtlich geschützt  
© by amteca

Gez: L5, RH

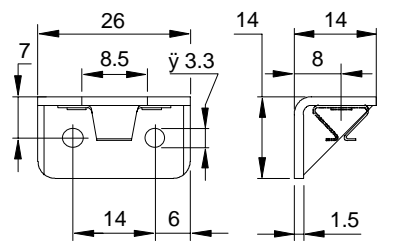
Gepr:

amteca ag, Industriest. 6, CH-8335 Hittnau  
Tel. +41 (0)43 288 62 00 Fax +41 (0)43 288 62 01  
Email: info@amteca.ch www.amteca.ch

Rev:



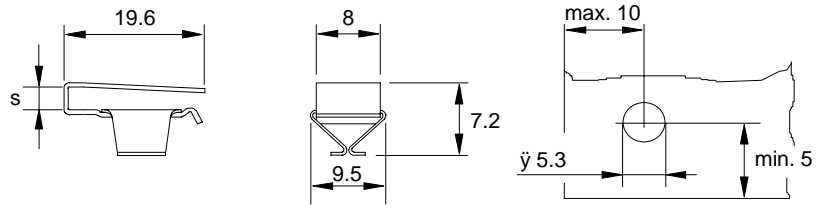
Montagewinkel MSCR



M ~ 0.8:1

Typ	Material	g/100Stk
MSCR 08	SZB	720

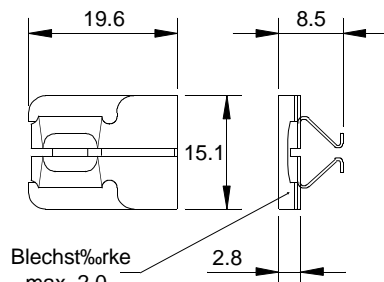
Federclip CS



M ~ 1:1

Typ	s	Material	g/100Stk	Blechstärken s
CS 08-1.4	1.4	SZB	165	s → 0.5 - 1.4mm
CS 08-3.0	3.0	SZB	170	s → 1.5 - 3.0mm

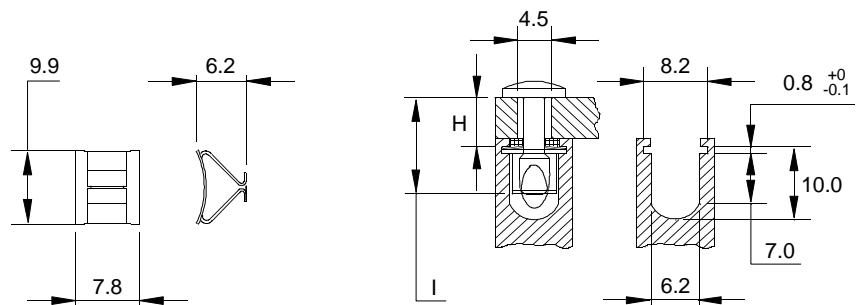
Federclip CC



M ~ 1:1

Typ	Material	g/100Stk
CC 08	SCN	

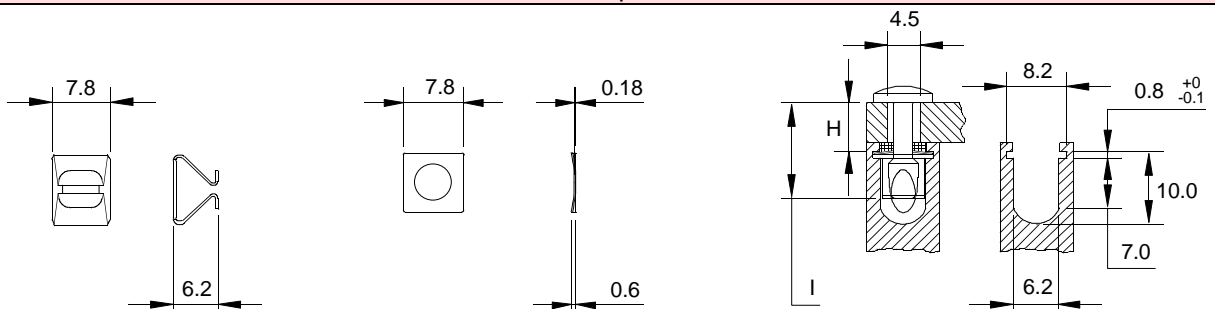
Federclip CS



M ~ 1:1

Typ	Material	g/100Stk	Spezial-Profil
CS 08-SB	SB		Liefernachweis auf Anfrage

Federclip CS



M ~ 1:1

Typ	Material	g/100Stk	Typ	Material	g/100Stk	Spezial-Profil
CF 08	SZB	40	BS 08	SZB	8	Liefernachweis auf Anfrage
CF 08-IX	IX	40	BS 08-IX	IX	8	

\* Andere Dimensionen, Materialien oder Oberflächen auf Anfrage

Alle Masse in mm, Masse ohne Toleranzangabe nach DIN 7168 m

Urheberrechtlich geschützt  
© by amteca

Gez: L5, RH

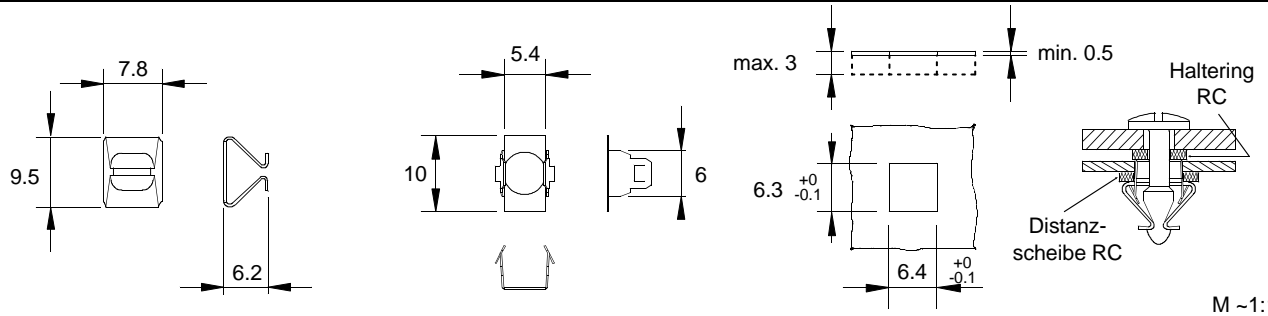
Gepr:

amteca ag, Industriest. 6, CH-8335 Hittnau  
Tel. +41 (0)43 288 62 00 Fax +41 (0)43 288 62 01  
Email: info@amteca.ch www.amteca.ch

Rev:



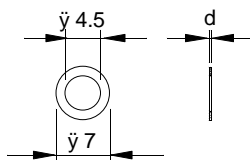
Zweiteiliger Federclip CR 08 zum Einrasten (Haltering RC und Distanzscheibe RC)



Typ	Material	g/100Stk	Typ	Material	g/100Stk
CR 08 C	SZB	40	CR 08 H	SZB	13
CR 08 C	IX	40	CR 08 H	IX	13

Bei der Bestimmung der Klemmstärke H wird für die Stärke des festen Teiles bei der Verwendung des Federclips CR 08 immer 3 mm berechnet. Der Lochausschnitt im festen Teil ist von 6.3 bis 6.4 mm ausgestanzt.

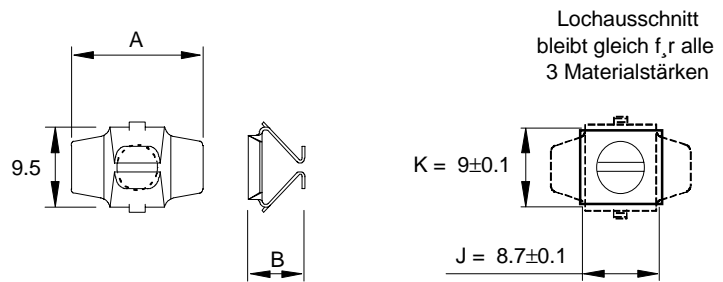
Kopfunterlagscheibe RT



Typ	d	g/100Stk
RT 0208	0.2	0.5

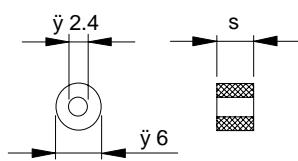
Material: Nylon natur

Federclip CCR



Typ	Material	g/100Stk	Grundplattenstärke	A	B
CCR 08-1	XL	58	0.5 - 0.89	18.9	6.7
CCR 08-2	XL	58	0.9 - 1.19	17.5	7.2
CCR 08-3	XL	58	1.2 - 2.00	16.9	8.0

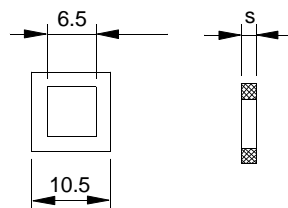
Haltering R



Typ	S	g/100Stk
R 0508	0.5	1.5
R 1208	1.2	3.0
R 1708	1.7	5.0
R 2508	2.5	7.0
R 3208	3.2	8.0
R 4808	4.8	15

Material: Neoprene

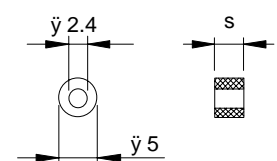
Distanzscheibe RC (zu CR Clip)



Typ	S	g/100Stk
RC 0508	0.5	6
RC 1008	1.0	9
RC 1508	1.5	14
RC 2008	2.0	17

Material: Neoprene

Haltering RC (zu CR-Clip)



Typ	S	g/100Stk
RC 4008	3.8	7

Material: Neoprene

\* Andere Dimensionen, Materialien oder Oberflächen auf Anfrage

Alle Masse in mm, Masse ohne Toleranzangabe nach DIN 7168 m

Urheberrechtlich geschützt  
© by amteca

Gez: L5, RH

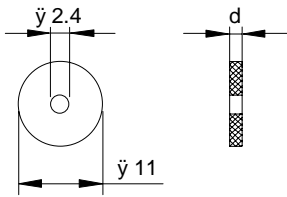
Gepr:

amteca ag, Industriest. 6, CH-8335 Hittnau  
Tel. +41 (0)43 288 62 00 Fax +41 (0)43 288 62 01  
Email: info@amteca.ch www.amteca.ch

Rev:



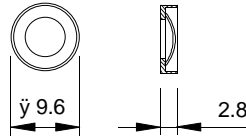
Dichtscheibe RW



M ~1:1

Typ	d	g/100Stk
RW 1508	1.5	17
Material: Neoprene		

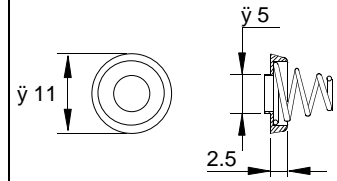
Toleranzausgleich TAR



M ~1:1

Typ	d	g/100Stk
TAR 08	1.5	25
Material: Rostfrei, Kunststoff		

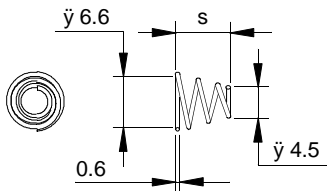
Toleranzausgleich TA



M ~1:1

Typ	d	g/100Stk
TA 08	1.5	95
Material: Rostfrei, Ms vernickelt		

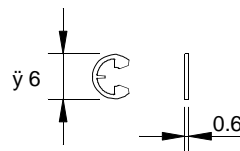
Kegelfeder KF



M ~1:1

Typ	S	g/100Stk
KF 08		10
Material: Rostfrei		

Sicherungsring SR



M ~1:1

Typ	S	g/100Stk
SR 08	0.6	7
Material: Stahl verzinkt, blau passiv.		

\* Andere Dimensionen, Materialien oder Oberflächen auf Anfrage

Alle Masse in mm, Masse ohne Toleranzangabe nach DIN 7168 m

Urheberrechtlich geschützt  
© by amteca

Gez: L5, RH

Gepr:

amteca ag, Industriestr. 6, CH-8335 Hittnau  
Tel. +41 (0)43 288 62 00 Fax +41 (0)43 288 62 01  
Email: info@amteca.ch www.amteca.ch

Rev: